

# Hébergements

## HOTELS

### MONTHEY

#### HOTEL DE LA GARE

**29 lits / 18 chambres**

*Fermé de mi-juillet à début août*

Av. de la Gare 60

1870 Monthey

T. +41 (0)24 471 93 93

[info@hotelgaremonthey.com](mailto:info@hotelgaremonthey.com)

[www.hotelgaremonthey.com](http://www.hotelgaremonthey.com)



Chambre single	dès CHF 85.-
Chambre double	dès CHF 155.-
Chambre triple	dès CHF 195.-
Chambre familiale	dès CHF 240.-

Petit-déjeuner buffet inclus.

Chambres avec WC, douche, TV, téléphone et wifi.

Magnifique bâtiment datant de 1900, entièrement rénové, animaux non-acceptés, parking payant à proximité, situé à côté de la Gare CFF et à 5 minutes à pied du centre-ville.

#### LES CHEMINOTS

**40 lits / 20 chambres**

*Fermé 2 premières semaines d'août*

Rue du Closillon 1

1870 Monthey

T. +41 (0)24 471 22 08

[info@hoteldescheminots.com](mailto:info@hoteldescheminots.com)

[www.hoteldescheminots.com](http://www.hoteldescheminots.com)



Chambre single	CHF 75.-
Chambre double	CHF 120.-
Chambre triple	CHF 156.-

Petit-déjeuner inclus. Demi-pension et pension complète sur demande.

Chambre avec WC, baignoire ou douche, balcon, radio, TV et wifi.

Hôtel-Restaurant, pas de restauration samedi soir et dimanche soir, deux salles à manger ou salles de conférence (60 pers.), chiens acceptés, places de parc, accès handicapé, situé à côté de la Gare CFF et à 5 minutes à pied du centre-ville.

### CHOËX - LES GIETTES

#### AU VIEUX-MANOIR

**9 lits / 5 chambres**

*Fermé lundi et mardi*

Rte de Choëx 155

1871 Choëx s/ Monthey

T. +41 (0)24 471 26 88

[vieuxmanoirchoex@gmail.com](mailto:vieuxmanoirchoex@gmail.com)

[www.auvieuxmanoir.com](http://www.auvieuxmanoir.com)



Petit-déjeuner inclus. Chambres avec WC, douche, TV et balcon.

Hôtel-Restaurant rustique et convivial avec magnifique vue sur la plaine et le Lac Léman, deux salles à manger, grande terrasse, animaux non-acceptés, places de parc, situation tranquille à 5 minutes en voiture de Monthey.

## WHITEPOD

**66 lits / 18 pods**

*Fermé début octobre à mi-décembre  
et mi-avril à fin mai*

Rte des Cerniers 100  
1871 Les Giettes s/ Monthey  
T. +41 (0)24 471 38 38  
info@whitepod.com  
www.whitepod.com



Nuit (été)                    dès CHF 290.- / pod  
Nuit (hiver)                dès CHF 390.- / pod

Petit-déjeuner buffet inclus. Pod avec WC, douche, poêle à pellets, mezzanine et grande terrasse. Accès à l'espace sauna et tea-time journalier avec pâtisseries.

Conçu pour allier écologie et luxe, un pod constitue une forme d'hébergement unique situé à 1'400 mètres d'altitude en pleine nature avec une vue à couper le souffle.

Places de parc, situation tranquille à 15 minutes en voiture de Monthey.

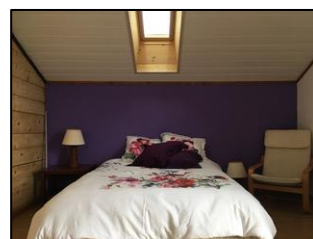
## CHAMBRES D'HOTES

### MONTHEY

#### AU GITE CANADIEN

**3 lits / 1 appartement**

Line Cloutier Alber  
Ch. des Carrières 9  
1870 Monthey  
www.airbnb.ch



Appartement                CHF 80.- (minimum 2 nuits)  
+ CHF 40.- frais nettoyage

Petit-déjeuner non-inclus.

Appartement meublé dans un grand chalet avec une chambre avec un lit double, un canapé-lit, WC, baignoire, sèche-cheveux, cuisine équipée, micro-ondes, lave-vaisselle, balcon et wifi. Animaux non-acceptés et places de parc. Situation calme à 10 minutes à pied du centre-ville et de la Gare AOMC.

#### STUDIO ANEMONES

**3 lits / 1 studio**

Marie-France Morisod  
Rue Monthéolo 32  
1870 Monthey  
M. +41 (0)79 673 93 30  
mfmorisod@bluewin.ch  
www.airbnb.ch



Studio                        de CHF 75.- à 100.-

Petit-déjeuner non-inclus.

Studio meublé avec un lit double, un canapé-lit, WC, baignoire, sèche-cheveux, cuisine équipée, micro-ondes, salon, balcon, TV et wifi. Animaux non-acceptés et places de parc. Situation calme à 5 minutes à pied du centre-ville et de la Gare CFF.

#### CHEZ LAURENCE

**9 lits / 4 chambres**

Laurence Von Moos  
Av. de la Gare 57  
1870 Monthey  
M. +41 (0)79 376 17 66  
lvm@netplus.ch  
www.airbnb.ch



Chambre                    de CHF 50.- à 70.-  
Studio                      de CHF 80.- à 120.-

Petit-déjeuner non-inclus.

Maison écologique avec 2 chambres doubles, 1 chambre single et un studio pour 4 personnes. Salle de bain en commun, cuisine équipée en commun, wifi.

Possibilité de louer à la semaine ou au mois. Chiens acceptés, possibilité de louer une place de parc, situé à 5 minutes à pied du centre-ville et à 2 minutes de la Gare CFF.

## CHOEX - LES GIETTES

### CHALET ALICE

**2 lits / 1 chambre**

Nicole Veillon  
Rte d'Outre-Vièze 130  
1871 Choëx s/Monthey  
T. +41 (0)24 471 37 06  
M. +41 (0)79 391 75 48  
ou +41 (0)79 622 10 55  
nicole.veillon@netplus.ch



1 personne CHF 90.-  
2 personnes CHF 120.-

Petit-déjeuner inclus.

Chambre indépendante avec deux lits séparés, WC, douche, frigo et wifi.

Chiens acceptés, places de parc, situation tranquille à 5 minutes en voiture de Monthey.

### MAISON SCHURMANN

**2 lits / 1 chambre**

Rita Schurmann  
Rte d'Outre-Vièze 57  
1871 Choëx s/Monthey  
M. +41 (0)79 279 82 45  
www.airbnb.ch



1 personne CHF 80.-  
2 personnes CHF 120.-

Petit-déjeuner inclus.

Charmante maisonnette sur 2 étages avec une chambre avec un grand lit 140cm, WC, baignoire, cuisine équipée, salon, terrasse, TV, wifi.

Possibilité de louer à la semaine ou au mois. Animaux non-acceptés, places de parc, situation tranquille à 5 minutes en voiture de Monthey.

## LOGEMENTS D'ALTITUDE

## CHOEX - LES GIETTES

### AUBERGE DE CHINDONNE

**70 lits / 6 dortoirs + 1 chambre**

*Ouvert 7/7 de début juin à fin septembre*

*Sur demande le reste de l'année pour les groupes*

Rte Chindonne 300  
1871 Les Giettes s/Monthey  
T. +41 (0)24 471 33 96  
(hors-saison) M. +41 (0)79 387 45 87  
auberge@chindonne.ch  
chindonne.ch



Dortoir CHF 28.-/personne  
Chambre double CHF 45.-/personne  
Petit-déjeuner CHF 12.-/personne  
Souper CHF 22.-/personne

Gîte d'étape du Tour des Dents-du-Midi à 1'600 m. d'altitude avec vue imprenable sur les sommets environnants, la plaine et le Lac Léman. Vente de produits artisanaux. Couvertures en dortoir (prévoir un sac de couchage). Chiens acceptés. Situation tranquille à 20 minutes en voiture de Monthey.

## CENTRE SPORTIF DES JEURS

35 lits

Sur réservation

Les Cerniers

1871 Les Giettes s/ Monthey

T. +41 (0)24 471 34 95

M. +41 (0)79 634 20 00

centresportif@bluewin.ch



Prix sur demande.

Gîte d'étape du Tour des Dents-du-Midi à 1'550 m d'altitude.

Situé à 20 minutes en voiture de Monthey.

# LOGEMENTS DE GROUPE

## MONTHEY

### MAISON DES SEMILLES

18 lits / 2 dortoirs

Local des Scouts de Monthey

Av. du Simplon 6

1870 Monthey

info@semilles.ch

www.semilles.ch



Dortoir de 8 places CHF 180.-

Dortoir de 10 places CHF 210.-

2 dortoirs (18 places) CHF 280.-

Un dortoir 8 personnes, un dortoir 10 personnes, cuisine, salle à manger (30 places), WC, douches et place extérieure.

Ancienne ferme rénovée, parking payant à proximité, située à 5 minutes à pied du centre-ville.

Rabais 10% dès 3 nuits.

## CHOEX - LES GIETTES

### CHALET CAZOT

65 lits / 4 dortoirs + 6 chambres

Rte de Vérossaz 78

1871 Les Giettes s/ Monthey

T. +41 (0)24 471 33 33

info@evazion.ch

www.evazion.ch



Pension complète de CHF 46.- à 50.-/personne

Demi-pension de CHF 40.- à 44.-/personne

Nuit avec petit-déjeuner de CHF 28.- à 32.-/personne

Gestion libre de CHF 19.- à 25.-/personne

6 chambres, 4 dortoirs, WC, salles de bain, deux salles à manger (100 personnes), TV, salle de lecture et place de jeux de 1'500m<sup>2</sup> avec balançoires, toboggan, jeu de quilles... Chalet adapté aux personnes handicapées.

Situé à 1'200 mètres d'altitude avec une vue panoramique sur la plaine et les sommets environnants. Situé à 15 minutes en voiture de Monthey.

2019 / Sous réserve de modifications

**Monthey Tourisme**

Place Centrale 3 - 1870 Monthey

T. +41 (0)24 475 79 63

tourisme@monthey.ch - www.montheytourisme.ch